

東京大学先端科学技術研究センター 個別最適な学び寄付研究部門



LEARN with
NITORI

たけのこの秘密に迫れ

親子それぞれプログラム



2024

4/13(土) 14(日)

1泊2日プログラム

実施場所

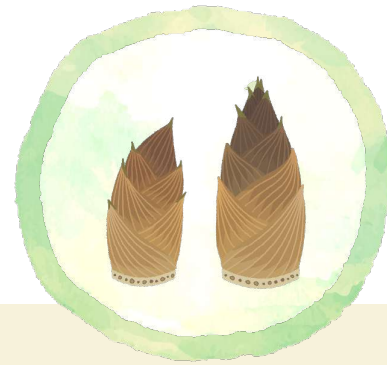
静岡県熱海市

対象・定員

小学1年生～中学3年生までの親子
20組程度

たけのこの秘密に迫れ

親子それぞれプログラム



今年も「たけのこ」の季節がやってきた。

竹林に入って、たけのこの秘密を君の手で目で鼻で確かめてみよう。

君の身長は何倍もある竹が、たくさん生えているその地面の下から、

小さな「たけのこ」が顔を出しているのを見たことがあるかい？

土に覆われている小さな「たけのこ」はどうやって探せばいいのだろうか？

「たけのこ」は1日でどれくらい伸びるのだろうか？

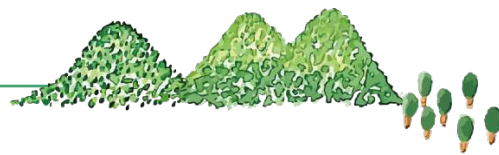
どの「たけのこ」が一番伸びるスピードが速いのだろうか？

「たけのこ」の形は、全部同じなのだろうか？

やわらかい「たけのこ」をあの皮が付いた外からどう見極めるのだろうか？

今回は竹林に入って「たけのこ」の秘密に迫ってみよう。

プログラム概要



● **日 程** 2024年4月13日（土）～14日（日）

● **実施場所** 静岡県熱海市

● **対象・定員** 小学1年生～中学3年生までの親子20組程度

※ 活動は親子別の活動となります。宿泊は親子同室となります

※ プログラム参加・宿泊が自分でできる中学生以上は、子どものみでの参加も可能です。

● **費用** 参加費：無料

宿泊費：無料（4月13日（土）宿泊分）

※ 集合場所までの費用は、自己負担となります。

※ プログラム活動場所から宿泊施設までの往復は、バスで送迎いたします。

※ 4月13日（土）夕食および、4月14日（日）朝食は運営側で用意します。

● **注意事項** 集合・解散場所、スケジュールにつきましては、お申し込みページよりご確認いただけます。

参加者が持参した携帯電話などの機器は、プログラム実施中は事務局でお預かりいたします。

お申し込み方法

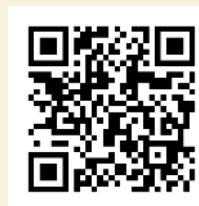
URLまたはQRコードからアクセスし、サイト内の応募フォームよりお申し込みください。

https://learn-project.com/ni_atami3/

締切：2024年3月31日（日）17:00まで

4月2日（火）までに選考結果をご連絡します。採択者は、4月3日（水）までに参加確認のご返信をお願いします。

株式会社ニトリホールディングス関係者の方は、備考欄にその旨お知らせください。



お問い合わせ先

東京大学先端科学技術研究センター「個別最適な学び」寄付研究部門 LEARN事務局

Email info@learn-project.com / TEL 03-5452-5064

Webサイト <https://learn-project.com/>