

東京大学先端科学技術研究センター 個別最適な学び寄付研究部門



**LEARN** with  
NITORI

LEARN with NITORI 2024 @ 山梨県

動物言語学入門  
～僕はどうやって、鳥の言葉を見つけたか?～

講師：鈴木俊貴 氏

養老の森で野鳥観察!



2024.  
9.8 (日)  
9:00 ~ 14:30

養老の森

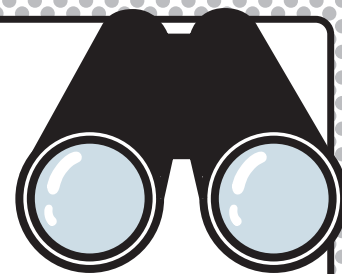
(〒402-0200 山梨県南都留郡道志村 5964)

鳥好き、生き物好きな小学5年生～高校程度の年齢の人  
15名程度募集

参加費  
無料

# 動物言語学入門

## ～僕はどうやって、鳥の言葉を見つけたか？～



山梨県道志村の「養老の森」。

森に住む生き物たちは不思議で面白い。

森で耳を澄ますと、美しい野鳥の声が聞こえてくる。

彼らは、仲間たちとどんな方法で、どんな事を伝え合っているのだろうか。

声を頼りに生き物を観察し、彼らが何を語っているか想像してみよう。

今回、一緒に森を歩いてくださる、動物言語学という分野を立ち上げた鈴木俊貴先生は、日々いつも森を歩いて、探して、好きな鳥をずっと見続けている。

不思議も面白いも、始まりは「観察」からみたいだ。

先生の観察を観察してみよう。先生の視点を知ったら、君の研究はパワーアップするに違いない。

すべては、君たちの好奇心と耳と体力にかかっている。

### 実施日時

2024年9月8日(日) 9:00~14:30

### 実施場所

養老の森 (<https://www.yoro-mori.com/map.html#access>)

### 集合場所

JR 大月駅 (〒401-0013 山梨県大月市大月1丁目1)

### 募集対象・人数

鳥好き、生き物好きな小学5年生～高校程度の年齢の人  
15名程度

### 講師

鈴木 俊貴 氏

東京大学先端科学技術研究センター  
准教授



動物言語学分野。動物たちの鳴き声や身ぶりが、どのような意味をもち、生きるためや子どもを残すためにどのように役立つのか、そしてどのような能力により成り立っているのかについて研究している。

### 費用

無料

(現地・またはJR大月駅までの交通費は各自でご負担ください)

### 応募締切

2024年8月23日(金) 12:00 まで

### 応募方法

以下のサイトよりお申込みください。応募書類により選考もしくは抽選をいたします。

[https://learn-project.com/ni\\_yamanashi2024/](https://learn-project.com/ni_yamanashi2024/)

※ 現在打ち込んでいることや、プログラムの志望動機を記載いただけます。

※ 2024年8月27日頃に、申込み時登録のメールアドレスへお知らせを予定しております。

※ 株式会社ニトリホールディングス関係者の方は、備考欄にその旨をお知らせください。



プログラムに関するお問い合わせ

LEARN 事務局 (東大先端研個別最適な学び寄付研究部門内) <https://learn-project.com/contact>

